

CARACTERÍSTICAS CLÍNICAS DE LOS RECIEN NACIDOS CON HIPERTENSIÓN PULMONAR PERSISTENTE EN LA UNIDAD NEONATAL DEL HOSPITAL UNIVERSITARIO HERNANDO MONCÁLEANO PERDOMO DE NEIVA, HUILA, COLOMBIA, ENTRE EL 01 DE ENERO Y EL 30 DE SEPTIEMBRE DEL AÑO 2018.

Valeria Camila Restrepo Arias*, Carlos Eduardo Fonseca**

* Residente de pediatría primer año, **Pediatra y Profesor titular del departamento de pediatría, Universidad Surcolombiana de Neiva, Huila, Colombia

INTRODUCCIÓN

La hipertensión pulmonar persistente del recién nacido (PPHN, por sus siglas en inglés) ocurre cuando la resistencia vascular pulmonar (RVP) permanece anormalmente elevada después del nacimiento, lo que da como resultado una derivación de la sangre de derecha a izquierda a través de las vías circulatorias fetales (2,3). En USA, la prevalencia de PPHN fue de 8.1% en 2012 (4).

OBJETIVO

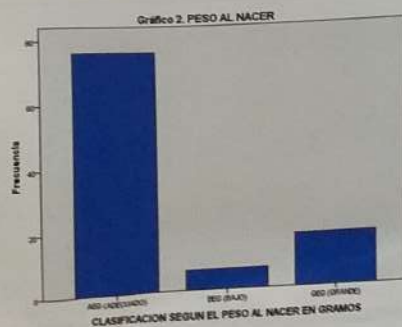
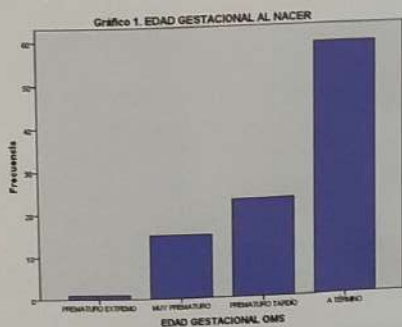
Describir las características clínicas de los recién nacidos con PPHN en la Unidad Neonatal del Hospital Universitario de Neiva, Huila, Colombia, entre el 01 de enero y el 30 de septiembre del año 2018.

METODOLOGÍA

Estudio descriptivo retrospectivo de corte transversal, en los neonatos con PPHN por ecocardiografía. Se analizaron 11 variables, 2 sociodemográficas y 9 clínicas; el análisis se procesó en SPSS statistics 22 y los resultados fueron comparados con información sobre el tema disponible en la literatura nacional y mundial para la discusión.

RESULTADOS

De los 98 pacientes incluidos, 59% fueron de sexo masculino, la mayoría producto de gestaciones a término (60%) y con edad gestacional promedio al nacer de 36 semanas, 77% se clasificaron con peso adecuado al nacer y 61.2% nacieron por cesárea.



El 82.7% de los casos, correspondió a los tipos leve y leve-moderado y la mitad de los pacientes (51%) tuvieron ductus arterioso persistente. Un 75.5% de pacientes tuvieron comorbilidades, la enfermedad de membrana hialina (18.3%), la taquipnea transitoria (18.3%), la ictericia (17.4%) y la sepsis (11%) fueron las más frecuentes.

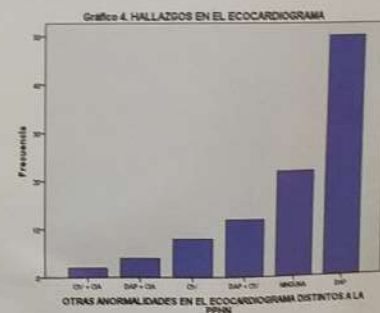
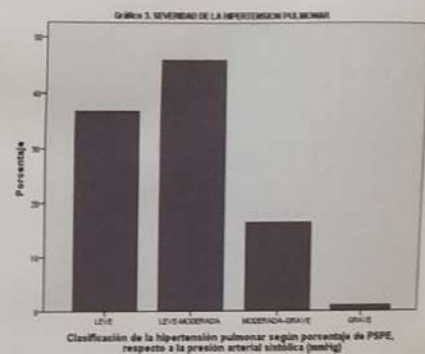


Tabla 3. Comorbilidades de los neonatos con PPHN

PATOLOGÍAS	CASOS		Porcentaje de casos
	N	Porcentaje	
Membrana hialina	20	20.3%	20.3%
Taquipnea transitoria	20	20.3%	20.3%
Ictericia	19	17.4%	18.3%
Sepsis	12	11.0%	11.0%
Neumotorax	1	0.9%	1.4%
Asfisiaperinatal	12	11.0%	12.0%
Aspiración de meconio	3	2.9%	1.4%
Oligohidramnios	1	1.7%	0.9%
Trisomía 21	1	0.9%	0.2%
Neumonía	4	3.9%	1.4%
Hidrocefalia	1	0.9%	1.4%
Poliglobulia	1	1.7%	0.9%
Hipoglucemia	4	3.9%	0.2%
Ahermia	3	2.9%	2.8%
Bronquiolitis	1	0.9%	1.4%
Enterocolitis	1	0.9%	2.0%
Inactivación / Consumo de surfactante	2	1.8%	13.3%
Total	103	100.0%	100.0%

CONCLUSIÓN

Los neonatos con PPHN fueron en su mayoría varones, nacidos a término y con peso adecuado para la edad gestacional. Casi todos se clasificaron en los tipos leve y leve moderado y fue frecuente el ductus arterioso persistente en el ecocardiograma. Las comorbilidades más encontradas fueron enfermedad de membrana hialina, taquipnea transitoria, ictericia y sepsis.